

QUADRO DE AVALIAÇÃO E RESPONSABILIZAÇÃO - 2022

Município da Nazaré
100106 - Divisão de Obras Municipais e Ambiente (DOMA)

MISSÃO

Executar todas as acções tendentes à realização das necessidades da população, no âmbito das infraestruturas e do ambiente optimizando os recursos, e a proximidade dos serviços prestados.

OBJECTIVOS ESTRATÉGICOS (OE)

Gerir o espaço público com qualidade.

Potenciar os recursos naturais promovendo a sua preservação e sustentabilidade.

Melhorar as condições de vida da população.

TIPO DE OBJECTIVO	OBJECTIVOS OPERACIONAIS (OO)	POND. OBJ.	INDICADOR	META ANO 2021	META ANO 2022	PONDER.	CONCRETIZAÇÃO			DESVIO
							RESULTADO	CLASSIFICAÇÃO		
								Superou	Atingiu	
Eficácia	1 - Fiscalização e acompanhamento das empreitadas de obras públicas de forma a garantir a sua realização física e financeira nos prazos previstos.	100	1 - Apresentação de relatórios com o grau de execução física e financeira das empreitadas de obras públicas. (INCR.POSITIVO)		10	100				0
Eficiência	2 - Promover a implementação de medidas que visem a melhoria na gestão da praia em termos ambientais e turísticos.	100	1 - Apresentação da relatório com as medidas implementadas. (INCR.POSITIVO)		90	100				0
Qualidade	3 - Melhorar os serviços prestados na manutenção de edifícios e infraestruturas, bem como em todas as acções administrativas ou outras e que se relacionem diretamente com os cidadãos.	100	1 - Aumentar o número de serviços prestados. (INCR.POSITIVO)		5	100				0

Explicitação da fórmula utilizada

O cálculo da classificação obtida em cada indicador é obtido de forma distinta entre os indicadores de incremento positivo e os indicadores de incremento negativo. No caso dos indicadores de incremento positivo a classificação obtida é dada pela soma aritmética entre a realização plena (100%) e o desvio ocorrido [(Resultado – Meta N/Meta)]. No caso dos indicadores de incremento negativo a classificação obtida é dada pela soma aritmética entre a realização plena (100%) e o desvio ocorrido [(Meta N – Resultado)/Meta].

O Resultado obtido em cada parâmetro é apurado por uma média ponderada da classificação obtida em cada um dos indicadores que concorrem para esse parâmetro, utilizando como ponderadores o peso de cada um dos indicadores conjugado com o peso do objectivo que incorporam.

RESULTADOS AGREGADOS					AVALIAÇÃO FINAL DO SERVIÇO	
TIPO DE OBJECTIVO	PONDERAÇÃO	% EXECUÇÃO	RESULTADO	Quantitativa		Qualitativa
				EFICÁCIA	40%	0,00%
EFICIÊNCIA	40%	0,00%	0%			
QUALIDADE	20%	0,00%	0%			

Recursos Humanos	Pontuação	Planeados	Executados	Desvio
Dirigentes - Direcção	20	0	0	0
Dirigentes - Direcção intermédia e Chefes de equipa	16	0	0	0
Técnico Superior	12	0	0	0
Coordenador Técnico	0	0	0	0
Assistente Técnico	8	0	0	0
Encarregado geral operacional	7	0	0	0
Encarregado operacional	6	0	0	0
Assistente Operacional	5	0	0	0
	TOTAL	0	0	0

ORÇAMENTO		Estimado	Executado	Desvio
Recursos Financeiros	Descrição da Rúbrica			
	TOTAL	- €	- €	- €

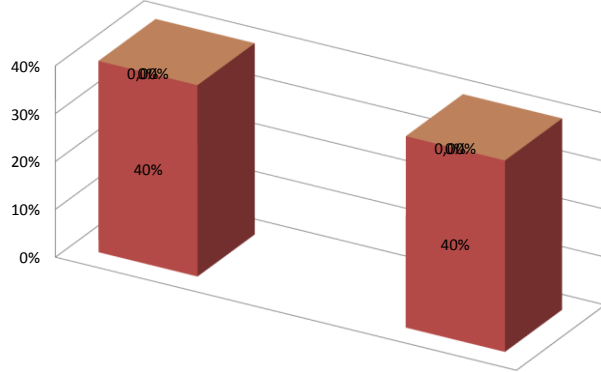
Listagem das Fontes de Verificação

ID. OBJ.	ID. IND.	ID. FONTE	DESCRIÇÃO

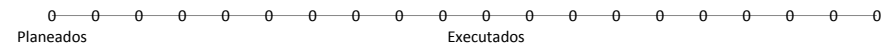
Justificação de Desvios

ID. OBJ.	ID. IND.	DESCRIÇÃO
1	1	
2	1	
3	1	

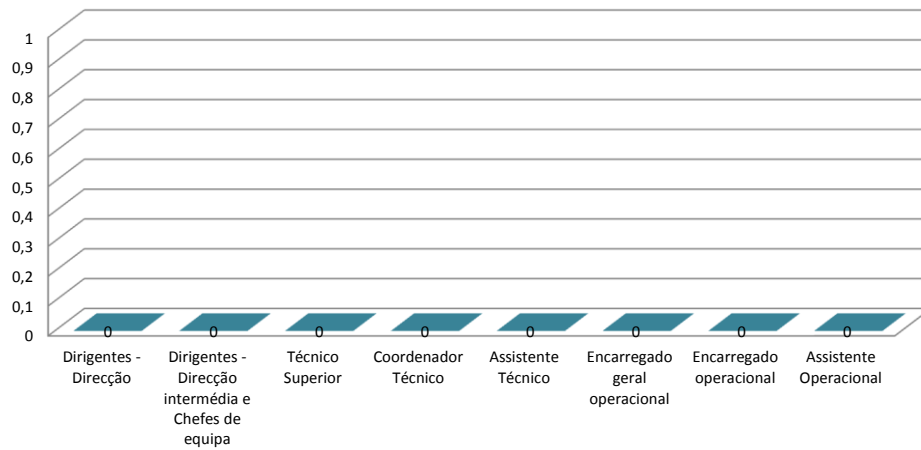
RESULTADOS AGREGADOS



RECURSOS HUMANOS - PLANEADO/EXECUTADO



RECURSOS HUMANOS PLANEADOS



RECURSOS HUMANOS EXECUTADOS

