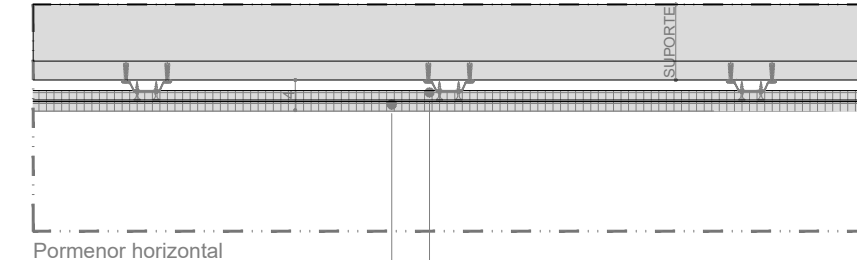
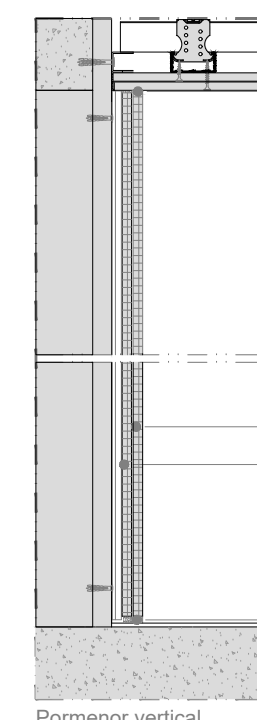


PAR\_01 Forra de parede tipo "knauf" ou equivalente, ref. W622 (16x2x12,5)



Pormenor horizontal

perfil omega tipo "knauf", ou equivalente  
placas de gesso laminado 12,5 mm esp.



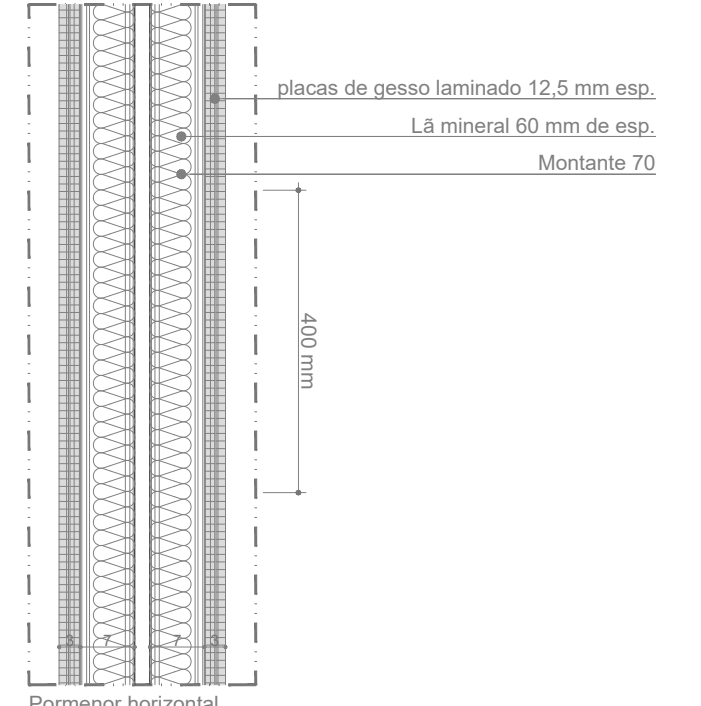
Pormenor vertical

Banda de dilatação e pasta tipo "Knauf" ref. uniflott

placas de gesso laminado 12,5 mm esp.  
perfil omega tipo "knauf", ou equivalente

pasta tipo "Knauf" ref. uniflott

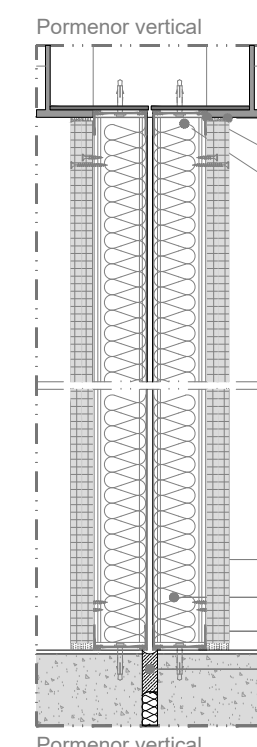
PAR\_02 Forra de parede tipo "knauf" ou equiv. ref. W628 (70 + 2x12,5)



Pormenor horizontal

placas de gesso laminado 12,5 mm esp.  
Lã mineral 60 mm de esp.  
Montante 70

400 mm








Pormenor vertical

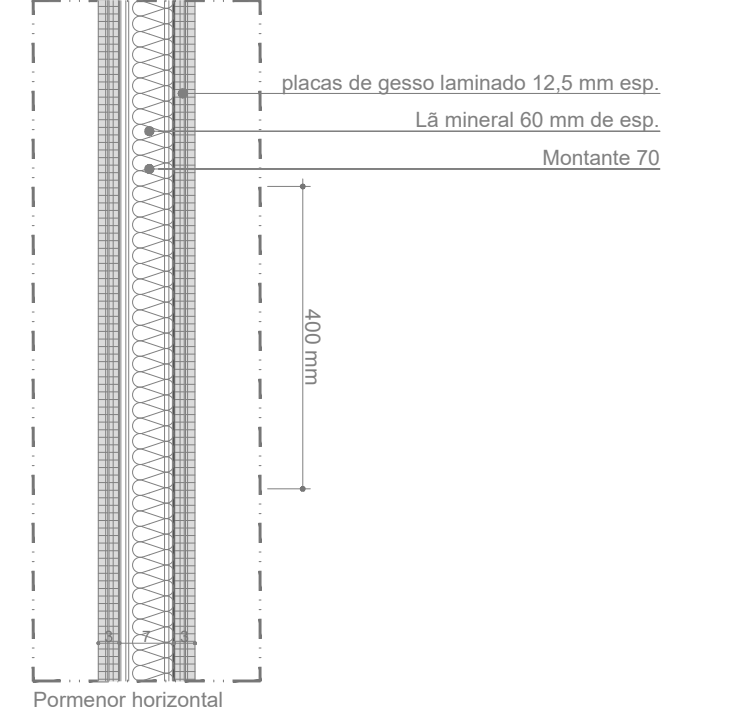
Banda de dilatação e pasta tipo "Knauf" ref. uniflott  
Banda acústica  
Fixação metálica

placas de gesso laminado 12,5 mm esp.  
Lã mineral 60 mm de esp.  
canal tipo "knauf" ou equivalente  
tratamento de junta

Legenda:

-  Betão
-  Alvenaria existente
-  Placa de gesso tipo "knauf" ou equiv., ref. standard A 12,5 mm esp.
-  Perfis tipo "knauf", ou equivalente
-  Lã mineral tipo "knauf", ou equivalente

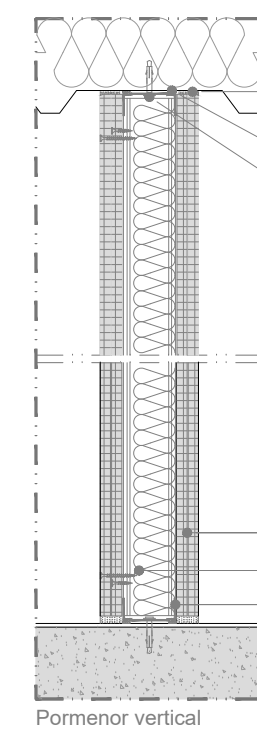
PAR\_03 parede tipo "knauf" ou equivalente, ref. W112 (2x12,5+70+2x12,5)



Pormenor horizontal

placas de gesso laminado 12,5 mm esp.  
Lã mineral 60 mm de esp.  
Montante 70

400 mm



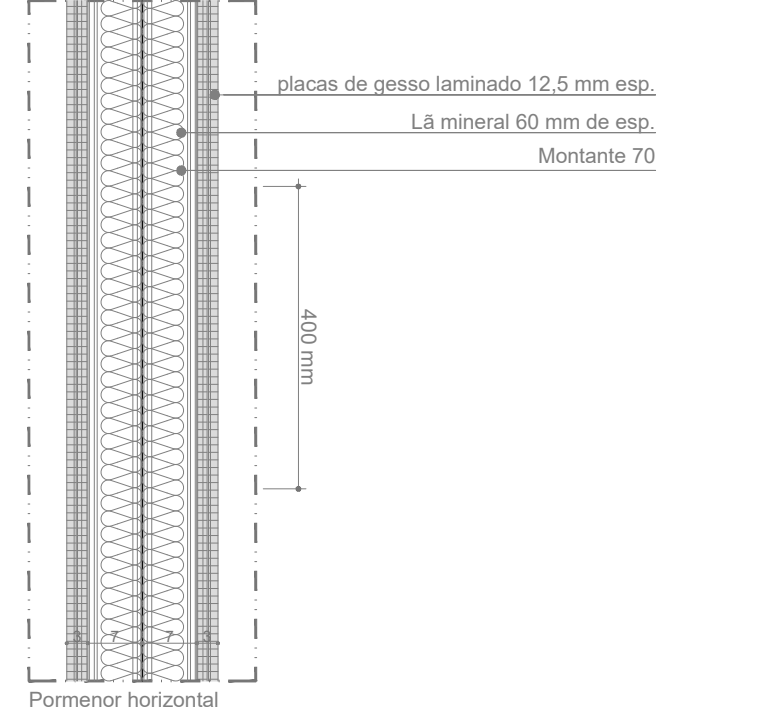
Pormenor vertical

Banda de dilatação e pasta tipo "Knauf" ref. uniflott

Banda acústica  
Fixação metálica

placas de gesso laminado 12,5 mm esp.  
Lã mineral 60 mm de esp.  
canal tipo "knauf" ou equivalente

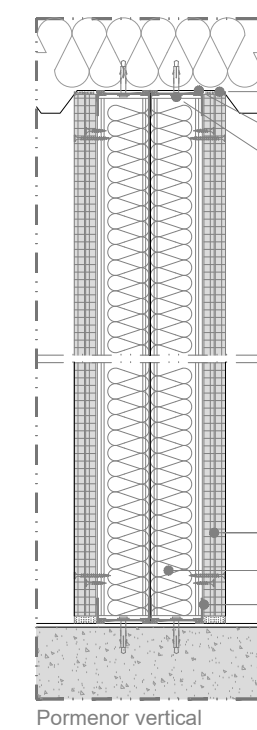
PAR\_04 parede tipo "knauf" ou equivalente, ref. W115 (2x12,5+70+70+2x12,5)



Pormenor horizontal

placas de gesso laminado 12,5 mm esp.  
Lã mineral 60 mm de esp.  
Montante 70

400 mm



Pormenor vertical

Banda de dilatação e pasta tipo "Knauf" ref. uniflott

Banda acústica  
Fixação metálica

placas de gesso laminado 12,5 mm esp.  
Lã mineral 60 mm de esp.  
canal tipo "knauf" ou equivalente

REVISÃO	DESCRIÇÃO	DATA
00	VERSÃO INICIAL	MAIO 2017



**CÂMARA MUNICIPAL DA NAZARÉ**  
**AMPLIAÇÃO DE 6 SALAS DA ESCOLA AMADEU GAUDÊNCIO**

local: **NAZARÉ** tipo: \_\_\_\_\_

projeção: **ARQUITETURA** escala: **PE**

designação do elemento: **PORMENORES HORIZONTAIS E VERTICAIS TIPO DE PAREDES INTERIORES** escala: **1:10**

proj. **Jorge Costa Henriques, Arq.** des. **ARQ 00 020**

coord. **PE : 0 0 0 : A R Q : 0 0 : 0 2 0 : 0 : 0 0 : B**

Este projeto é propriedade dos seus autores e não pode ser utilizado, facultado ou reproduzido, integramente ou em parte, sem autorização dos mesmos, ou Artigo do Código do Direito de Autor e dos Direitos Conexos (Dec. Lei n.º 35/88, de 14 de Março)